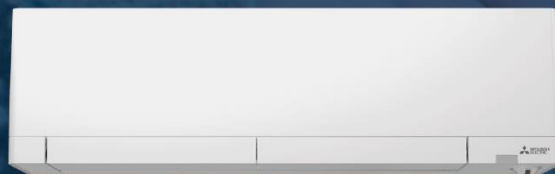


# MSZ-RW

Hörkutól við heimskautsbaug

*MADE FOR SCANDINAVIA*







SU / MO



## HÖNNUÐ FYRIR NORÐURSLÓÐIR

Með áratuga reynslu að vopni í hitun og kælingu, tókst Mitsubishi Electric að hanna öflugustu, seigustu og fjölhæfustu varmadælu sína til þessa, MSZ-RW.

Hún er búin ofurkröftum sem geta höndlað mjög mikinn kulda á norðurslóðum. Jafnvel við  $-35^{\circ}\text{C}$  er varmadælan enn að skila hita inn í húsið. Auk þess ræður hún við að hita töluvert stærra rými en sam- bærilegar varmadælu.

Að vera hörkukól við heimskauntsbaug snýst ekki bara a um allan tæknibúnaðinn í MSZ-RW heldur líka þann ofurkraft og úthald sem þarf til að lifa af kaldar og dimmar vetrarnætur á norðurslóðum.

Slíkar aðstæður veittu Mitsubishi Electric innblástur í hönnun MSZ-RW, öflugustu varmadælu sína til þessa, með sömu eiginleika og norðurslóðir krefjast, kraft og úthald.



## HÖNNUÐ FYRIR NORÐURSLÓÐIR

Fæstar varmadætur á markaðinum búa yfir nægilegri getu og gæðum til að hita hýbýli við heimskautsbaug.

Varmadætur frá Mitsubishi Electric, sem eru auðkenndar með „Made for Scandinavia“, eru hannaðar með getu og gæði í huga til að standast erfiðar aðstæður á norðurhveli jarðar. Það tryggir öfluga varmadælu sem skilar enn hita þó útihiti fari niður í -35°C!

## FJÁRFESTING Í BETRI VARMADÆLU

Kjarninn í framleiðslu hjá Mitsubishi Electrics er samvinna og gæði þar sem strangt eftirlit er með allri framleiðslu niður í minnsta smáatriði.

Kaupendur MSZ-RW fá því heilsteypa varmadælu en ekki samtíning frá mismunandi góðum framleiðendum. Það leiðir til þess að kvartanir eru fátíðar og endingin góð.

## KRAFTUR LEYNIST LÍKA Í EIGINLEIKUM

MSZ-RW er klárlega snjallasta loft-í-loft varmadæla Mitsubishi Electric. Hún er stútfull af eiginleikum sem bæta lífsgæðin og þægindin heima fyrir.

Hún bíður upp á fjölda forstilltra hami til að velja á milli, tvöfalda hlífðarfilmu sem hrindir frá sér óhreinindum og eykur endingu, þráðlausu neti, I-SEE umhverfisskanna sem finnur mun á hita í rýminu og lærir hvar mest er dvalið og beinir loftsrámi þangað sem mest er þörfin.

## NÆGUR HITI, NETT I REKSTRI

MSZ-RW er fremst í sínum flokki í að uppfylla strangar kröfur um orkusparnað. Þrátt fyrir mikil afköst er MSZ-RW sérlega nett í rekstri.

Næg hitaafköst með töluvert lægri rekstrar-kostnaði. Svo getur varmadælan hitað mun stærra rými en hefðbundnar varmadætur.

## MEIRI HITUNARAFKÖST MEÐ HÁHITATÆKNI - HUGVIT MITSUBISHI ELECTRIC



# MSZ-RW

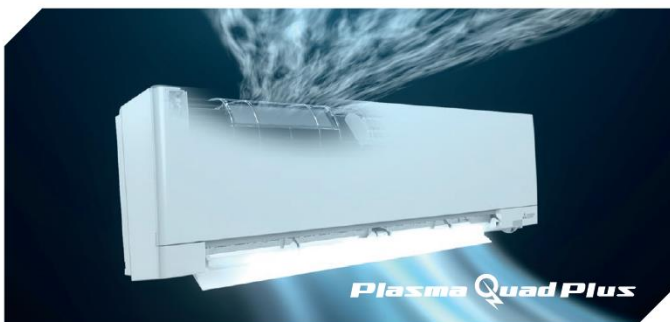




# Treystu upplifun - ekki bara útliti

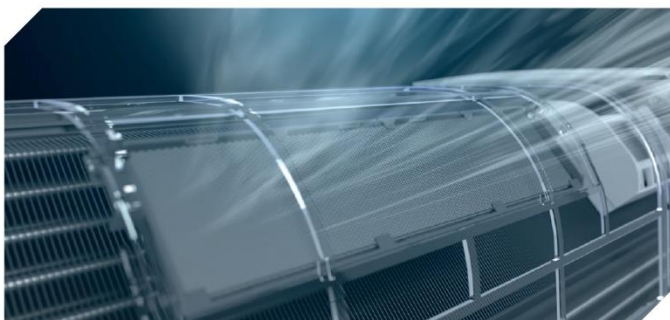
MSZ-RW er með sérhannaða fjögurra þátta Plasma loftsíu sem bætir loftgæðin. Í síunni sitja eftir úr loftinu ýmsar skaðlegar agnir eins og mygla, ryk, bakteríur, vírusa, ofnæmisvaldar og annað skaðlegt heilsunni.

Fjögurra þátta Plasma sían, ásamt MSZ-RW lyktheyðingarsíunni, hentar því einstaklega vel til að viðhalda heilsusamlegu innlofti fyrir alla innandýra.



## HREINT LOFT

Allt að 90% skaðlegra agna, á borð við myglu og ofnæmisvalda, er eytt í síunni með stöðurafmagni. Stöðurafmagnið virkar því eins og skermur á allar skaðlegar agnir.

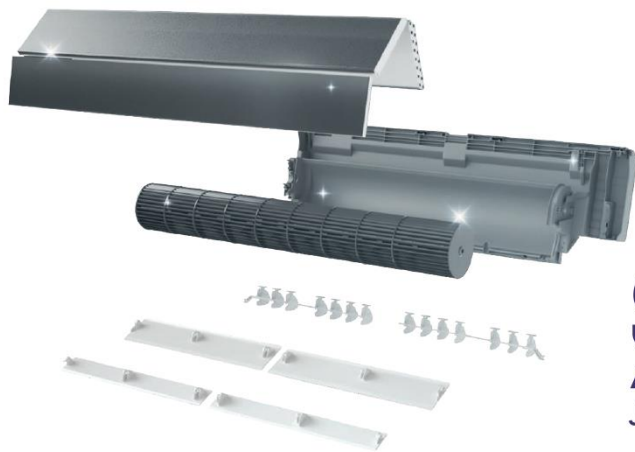


## LYKTEYÐANDI SÍA

Lyktheyðandi sían í MSZ-RW eyðir svo myglu- og tóbakslykt um allt að 90% á einungis hálf tíma.



Þægindi allan daginn, alla daga



**SIAA**  
Anti Fungus  
JP0512075X0001C  
(Fan, Air duct)

### HÖNNUÐ TIL AÐ ENDAST

Með tímanum safnast ryk og óhreinindi innan á veggjum varmadælu og blásarahjól sem dregur úr afköstum og styttrir líftíma hennar.

Þess vegna er MSZ-RW með tvöfalda hlífðarfilmum á öllum flötum, sem innloft kemst í snertingu við, sem hrindir frá sér ryki og óhreinindum. MSZ-RW er því einföld í þrifum sem aftur lengir líftímann.

HEFÐBUNDIN  
AFHRÍMING



SU/MO



Hitun ■ Afhríming ■

### AFHRÍMINGARTÆKNI FYRIR KALDAR NÆTUR

Afhrímingartæknin í MSZ-RW getur haldið hitun í gangi í allt að 150 mínútur í senn þó úti sé frost og mikill raki. Það er um klukkustund lengur en hefðbundnar varmadælu. Þá tekur afhríming aðeins 3 mínútur og á meðan helst hitinn stöðugur inni.

\* Umhverfisaðstæður geta haft áhrif á hitunar- og afhrímingartímann.



## FLÝTIVAL Á KEYRSLUHAM - EINFALT

Flýtleiðir að nokkrum keyrsluhömum með einum smelli. Ekkert vesen, bara einfalt, fljótlegt og þægilegt.

**WIDE ROOM MODE** - Aðlagar loftflæðið um stærri rými til þægindarauka.

**ECO MODE** - Dregur úr rafmagnsnotkun við hraða uppkeyrslu.

**QUIET MODE** - Dregur úr hljóðstyrk frá blásara og loftdreifum til að tryggja kyrrð og ró.

## Wide room mode



## ECO mode



## Quiet mode



## INNBYGGT WIFI

MSZ-RW er með innbyggt þráðlaust net þar sem hægt er að fylgjast með og stjórna varmadælunni hvort heldur heima eða að heiman. Til þess er notað appið MELcloud frá Mitsubishi Electric.



## 3D I-SEE SKANNI

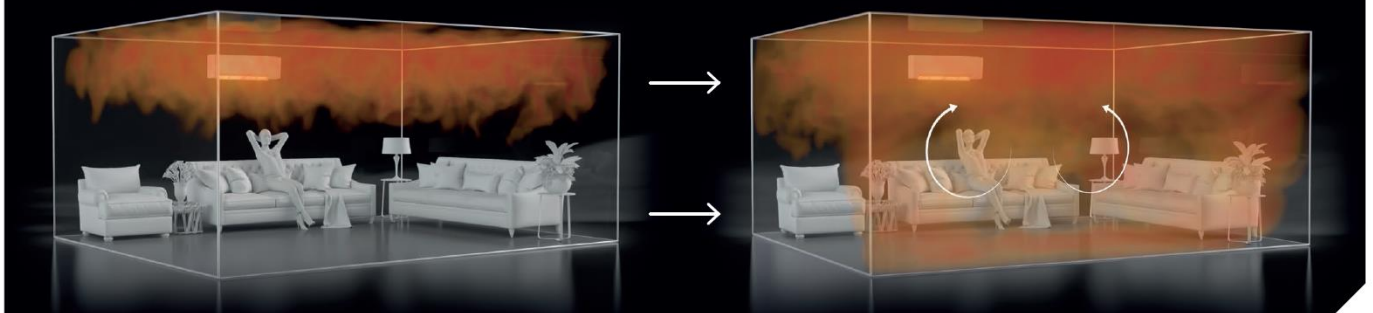
MSZ-RW er með innrauðum skanna sem fylgist með hvar dvalið er í rýminu hverju sinni og hvar þarf að hita eða kæla.

Þannig er hægt að beina loftflæði að eða frá eftir þörfum og til þægindarauka.

## HRINGRÁSARHAMUR

Þegar meðalhitinn er kominn í óskagildið gæti enn verið ójafn hiti í rými. Þetta sér MSZ-RW og fer þá í hringrásarham til að jafna hitann í rýminu.

Það skilar sér í skilvirkari dreifingu hitans og hentar sérstaklega vel með öðrum hitagjöfum eins og arin eða kamínu.



# Tækniupplýsingar

## MSZ-RW loft í loft varmadæla

INNIHLUTI		MSZ-RW25VG-SC <sup>1</sup>	MSZ-RW35VG-SC <sup>1</sup>	MSZ-RW50VG-SC <sup>1</sup>	
ÚTIHLUTI		MUZ-RW25VGHZ-SC <sup>1</sup>	MUZ-RW35VGHZ-SC <sup>1</sup>	MUZ-RW50VGHZ-SC <sup>1</sup>	
HITUN	Raunafköst (P-Design)	kW	3,2	4	6
	Áætluð ársnotkun	kWh/ári	856	1097	1800
	SCOP*	SCOP	5,2 / A+++	5,1 / A+++	4,6 / A++
	SCOP fyrir kaldar aðstæður	SCOP	4,1 / A+	4,0 / A+	3,5 / A
	Varmaafköst (Raun)	kW	3,2	4	6
	Hámarks-hitunarafköst við -15°C	kW	4,8	5,3	7
	Hámarks-hitunarafköst við -25°C	kW	3,2	4	6
Lág- og hámarks-hitunarafköst við 7°C	kW	0,8 - 6,3	1,1 - 7,0	1,8 - 8,7	
KÆLING	Raunafköst (P-Design)	kW	2,5	3,5	5
	Áætluð ársnotkun	kWh/ári	78	130	230
	SEER	SEER	11,2 / A+++	9,4 / A+++	7,6 / A++
	Kæliafköst (Raun)	kW	2,5	3,5	5
	Lág- og hámarks-kæliafköst	kW	0,9 - 3,5	1,0 - 4,0	1,4 - 5,8
INNIHLUTI	Stærð (B x H (í keyrslu) x D)	mm	998 x 305 (+45) x 247		
	Þyngd	kg	14,5	14,5	14,5
	Loftflæði (lág - há)	m³ / mín	5,1 - 7,8 - 9,5 - 11,7 - 14,1	5,1 - 7,8 - 9,5 - 11,7 - 14,5	7,8 - 10,7 - 12,5 - 14,7 - 18,2
	Hljóðstyrkur (SPL) (lág - há)	dB(A)	19 - 25 - 30 - 36 - 41	19 - 25 - 30 - 36 - 42	25 - 32 - 37 - 41 - 46
ÚTIHLUTI	Hljóðstyrkur (PWL)	dB(A)	58	59	59
	Stærð (B x H x D)	mm	800 x 714 x 285		840 x 880 x 330
	Þyngd	kg	39,5	40	54
	Hljóðstyrkur- Hita / Kæla (SPL)	dB(A)	49 / 46	50 / 49	54 / 51
LÖGSI	Straumnotkun	A	9,6	11	14,8
	Hæfilegt öryggi	A	10	13	16
	Lægsti úthiti fyrir tryggja keyrslu (Hitun/Kæling)	°C	-35 / -10	-35 / -10	-35 / -10
	Heildarstraumnotkun (hámark)	A	9,8	11,2	15,2
	Lagnastærð (vökví / gas)	Tomma	1/4" / 3/8"	1/4" / 3/8"	1/4" / 3/8"
	Hámarks-röralengd	m	20	20	30
	Hámarks-hæðarmismunur	m	12	12	15
	Rafkerfi	V / Fas / Hz	230 / 1 / 50	230 / 1 / 50	230 / 1 / 50
	Kælmiðill** / Magn (kg)		R32 / 1,2	R32 / 1,1	R32 / 1,21

\* SCOP Seasonal Coefficient of Performance. Meðalárs-nýtnistuðull

\*\* Varmadælan inniheldur kælmiðilinn R32 með GWP gildið 675 (CO2 = 1 kg). Allt inngríp í kerfið skal framkvæmt af löggiltum aðila. GWP gildið vísar í reglugerð (EU 417/2014 frá IPCC, útgáfu 4:e).

<sup>1</sup> Scandinavíu-gerð (Gerð fyrir norðlægar slóðir).



# MSZ-RW

516-2600



vorukaup@vorukaup.is



**vörukaup**